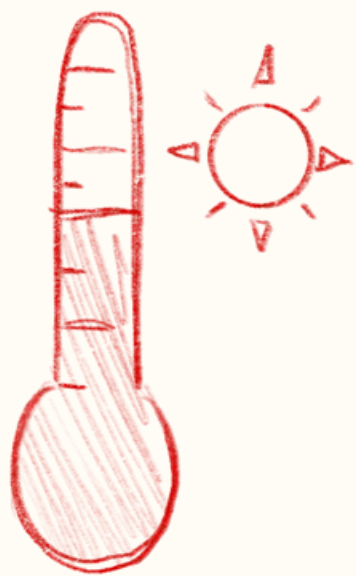
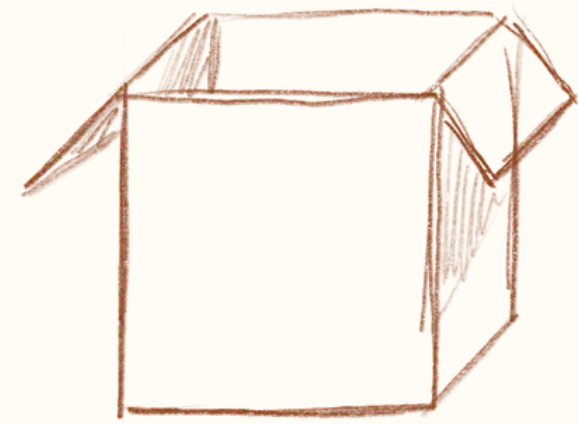


PASOS A SEGUIR SI ENCUENTRAS UN AVE URBANA

1

CAJA DE CARTÓN

Déjala en una caja de cartón con papel o un paño en el fondo



FUENTE DE CALOR

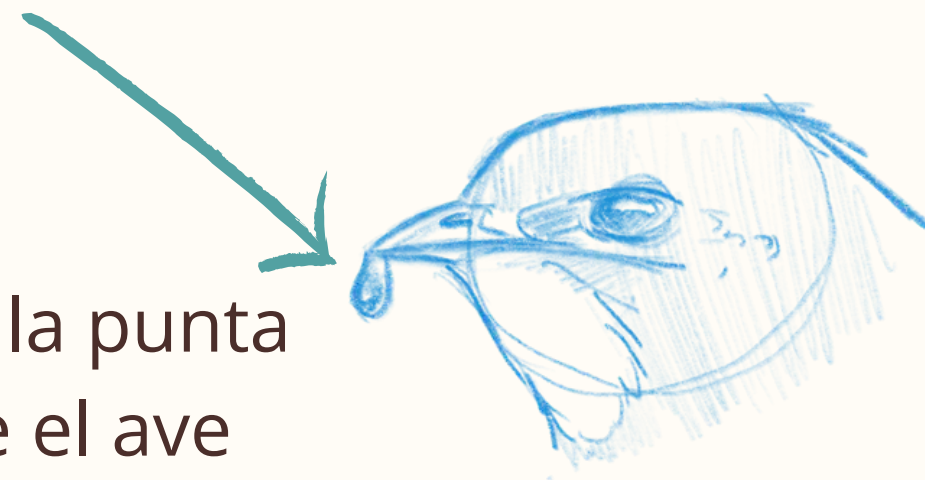
Si el ave está fría, coloca en la mitad de la caja calor (bote con agua caliente)

2

3

HIDRATACIÓN

Deja caer gotas de agua en la punta del pico CERRADO para que el ave beba por sí misma



CONTACTA

Llama al Centro de Recuperación de Fauna Silvestre "El Chaparrillo" o a *Apus Libera* según el horario.

4

HORARIOS:

De Lunes a Viernes de 9.00 a 15.00 h: acerca al ave hasta el CRFS "El Chaparrillo".

Tardes, fines de semana y festivos:

Llama al CRFS "El Chaparrillo" al +34 680 25 82 57 o escribe por WhatsApp a *Apus Libera* al +34 644 69 25 74.

GRACIAS POR AYUDAR A LA FAUNA SILVESTRE